

str. Rabbi Țirilson

Istoric

Toate cele patru clădiri de pe partea cu numere pare a străzii R. Țirelison, sunt înscrise în registrul monumentelor de istorie și cultură de importanță locală.

Unde a dispărut partea străzii cu numere impare?

În locul acesteia acum este un fel de gazon, iar casele au dispărut când în 1983 a fost lărgită strada Cotovschi (acum str. V. Alecsandri), care se unea la acel timp cu șoseaua Hîncești (numit cândva- Drumul Găncești, care se întindea din Chișinău spre satele din sudul Basarabiei). Pentru a transforma str. Cotovschi în una din magistralele strategice ale orașului, aceasta a fost întinsă jertfind o parte a străzii Sovetscaia, pînă la str. Iliășenco (acum Albișoara). Așa că acum casele №№ 2-8 a străzii Rabbi Țirilson sunt amplasate pe fosta Popovskaia - M. Costin – Sovietscaia, iar №№1-5 – pe fosta Cotovschi, unde inițial, la începutul sec. XIX, a fost strada Văduvelor.

Problematica

Spațiu și clădiri cu o valoare istorică semnificativă, care sînt abandonate și ignorate, lipsite de funcție publică clară. Se află într-o zonă de tranzit (lîngă str. V. Alecsandri, care separă în două părți zona centrului istoric). Lipsește rețeaua de transport public care o face greu de accesat. Poluarea fonică și vizuală este în exces. Absența arborilor și a spațiilor verzi.

Observații și criterii

Un spațiu utilizat preponderent de mașini fără procese de revendicare semnificative. Zona este afectată de prezența str. V. Alecsandri. Este o zonă contrastantă unde ruinele se combină cu clădiri noi pentru oficii.

Parteneri potențiali

Există șansa stabilirii unor parteneriate cu Comunitatea evrească, Ministerul Culturii (Direcția pentru protecția patrimoniului), Spații Verzi (întreprindere municipală) și societatea civilă.

Rolul public

Se propune amenajarea unui spațiu verde cu arbori (un parc) și spații de odihnă pentru pietoni.

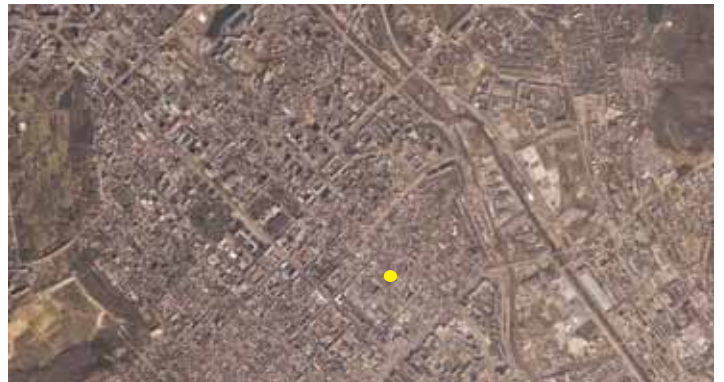
punctaj mediu: 80 (din 110)



Încadrarea în centru (ortophoto 2011)



Planul locației



Încadrarea în centru (ortophoto 2011)



Imagină de epocă, 1903



Situația actuală (spațiu nevalorificat și uitat), 2012