

rondul de la intersecția str. V. Alecsandri cu Veronica Micle

Istoric

Al doilea turn de apă construit de Al. Bernardazzi în scopul aprovizionării orașului cu apă. În urma reconstrucției orașului de după cel de-al doilea război mondial acesta a fost demolat (nu s-a păstrat).

Problematica

Un spațiu monofuncțional (șoșea combinată cu o parcare auto) și nevalorificat din punct de vedere istoric. Lipsește infrastructura pietonală, rondul este greu de traversat.

Observații și criterii

O zonă bogată în clădiri de patrimoniu cu o valoare istorică. Spațiu de tranzit, pe care încerci să-l eviți.

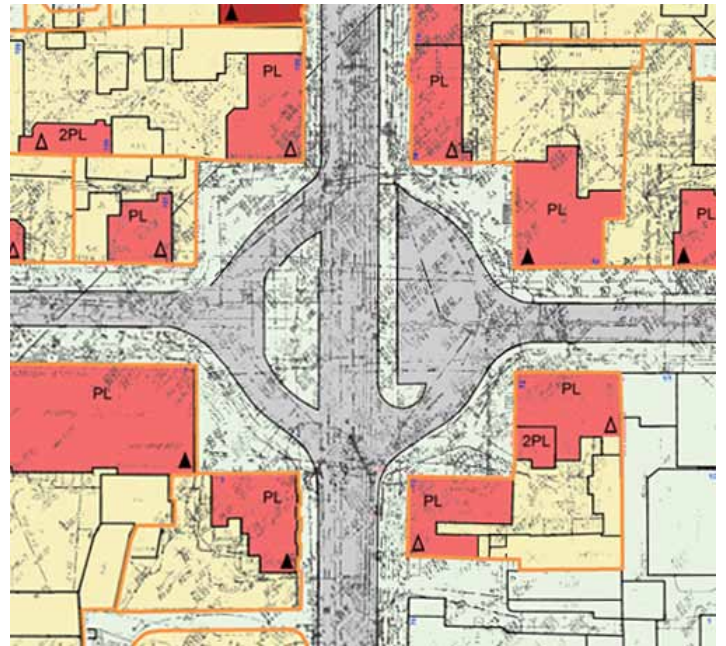
Parteneri potențiali

Există șansa stabilirii unor parteneriate cu Primăria, Liceul și Teatrul Luceafărul.

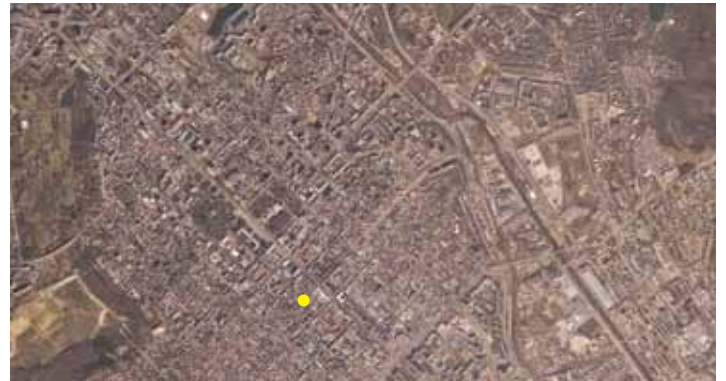
Rolul public

Piață istorică multifuncțională oferită pietonilor. În cazul reconstruirii turnului de apă, ar putea deveni un centru cultural.

punctaj mediu: 79,6 (din 110)



Planul locației



Încadrarea în centru (ortophoto 2011)



Imagine de epocă, 1947



Situația actuală (stradă cu circulație intensă), 2012